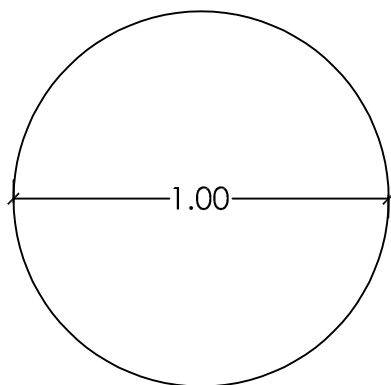
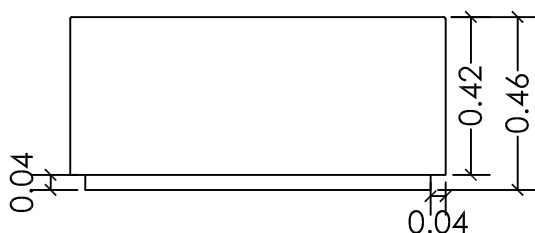


## BANCO MODELO SOL



PLANTA

NOTA:  
 Posibilidad de diferentes diámetros:  
 1.35 m, 1.00 y 0.60 m.



ALZADO LATERAL

### CARACTERÍSTICAS TÉCNICAS:

<b>MATERIAL</b>	Hormigón armado a base de cementos CEMI 42.5R o BLI 52.5R, marmolina y triturados mármol (diferentes medidas y colores) y aditivos plastificantes.
<b>ARMADURA</b>	Armado con acero galvanizado y grafil galvanizado de 3 mm a 6 mm.
<b>COLORES</b>	Blanco, gris o con colorantes de óxido de hierro.
<b>ACABADOS</b>	Liso, granallado, lavado al ácido o pulido. Hidrofugado (repelente al agua y al aceite).  Resistencia a compresión 36.5 (N/mm <sup>2</sup> según UNE-EN-12390-03).  Absorción al agua 2.1 % según UNE EN-13369.
<b>PESOS Y MEDIDAS</b>	Banco Ø 1.35 m. Peso 1.105 Kg. Banco Ø 1.00 m. Peso 820 Kg. Banco Ø 0.60 m. Peso 285 Kg.

