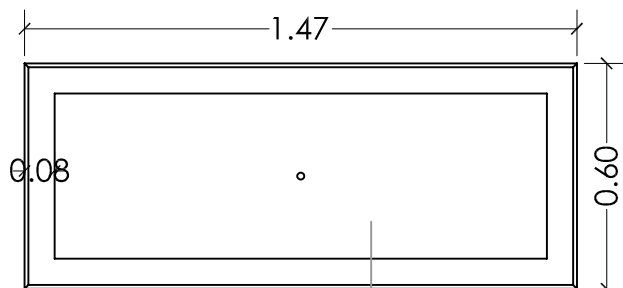
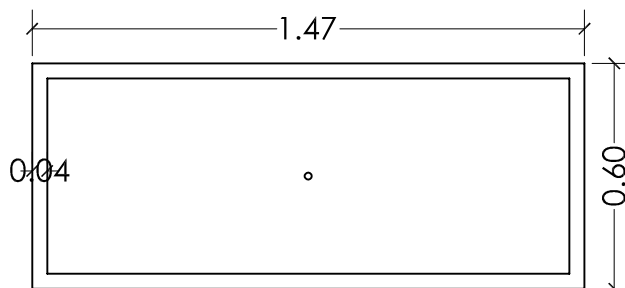


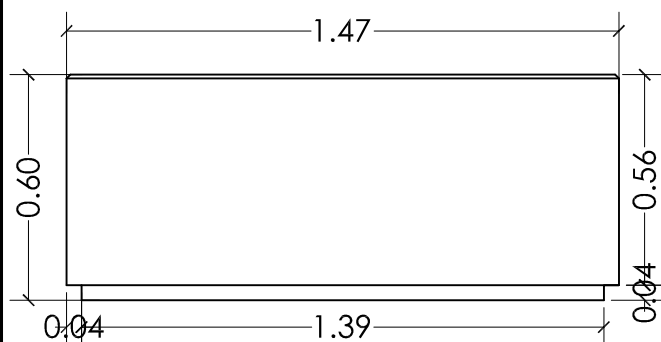
JARDINERA MODELO BOULEVARD



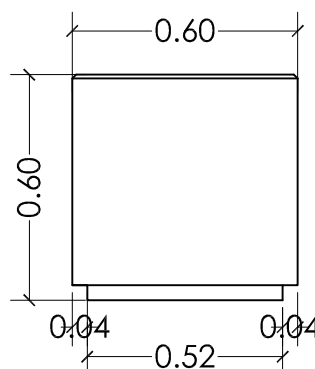
PLANTA SUPERIOR



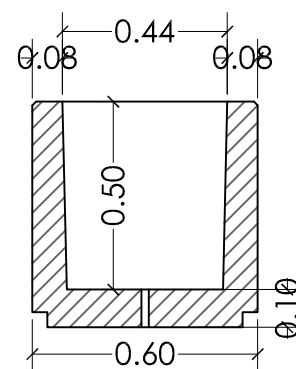
PLANTA INFERIOR



ALZADO FRONTAL Y POSTERIOR



ALZADO LATERAL



SECCION A

OPCIONAL:
Posibilidad de apoyo sobre patas: 52 cm de largo x 8 cm de ancho x 6 cm de alto.

CARACTERÍSTICAS TÉCNICAS:

MATERIAL	Hormigón armado a base de cementos CEMI 42.5R o BLI 52.5R, marmolina y triturados mármol (diferentes medidas y colores) y aditivos plastificantes.
ARMADURA	Armado con acero galvanizado y grafil galvanizado de 3 mm a 6 mm.
COLORES	Blanco, gris o con colorantes de óxido de hierro.
ACABADOS	Liso, granallado o lavado al ácido.. Hidrofugado (repelente al agua y al aceite). Resistencia a compresión 36.5 (N/mm ² según UNE-EN-12390-03). Absorción al agua 2.1 % según UNE EN-13369.
PESOS Y MEDIDAS	Jardinera 1.47 m x 0.60 m x 0.60 m. Peso 575 Kg.

